

ner

24

Mangueras y Conexiones



CAR&SIL

Atención y rapidez es nuestro compromiso



PC10-01 CONECTOR RECTO 10mm-1/8
 PC10-02 CONECTOR RECTO 10mm-1/4
 PC10-03 CONECTOR RECTO 10mm-3/8
 PC10-04 CONECTOR RECTO 10mm-1/2
 PC10-N01 CONECTOR RECTO 10mm-1/8 NPT
 PC12-02 CONECTOR RECTO 12mm-1/4
 PC12-03 CONECTOR RECTO 12mm-3/8
 PC12-04 CONECTOR RECTO 12mm-1/2
 PC14-04 CONECTOR RECTO 14mm-1/2
 PC16-03 CONECTOR RECTO 16mm-3/8
 PC16-04 CONECTOR RECTO 16mm-1/2

PC3/8-N01 CONECTOR RECTO 3/8"-1/8NPT
 PC3/8-N02 CONECTOR RECTO 3/8"-1/4NPT
 PC3/8-N03 CONECTOR RECTO 3/8"-3/8NPT
 PC3/8-N04 CONECTOR RECTO 3/8"-1/2 NPT
 PC5/16-N01 CONECTOR RECTO 5/16"-1/8NPT
 PC5/16-N02 CONECTOR RECTO 5/16"-1/4NPT
 PC5/16-N03 CONECTOR RECTO 5/16"-3/8NPT
 PC5/16-N04 CONECTOR RECTO 5/16"-1/2NPT
 PC5/32-N1/16 CONECTOR RECTO 5/32"-1/16NPT
 PC5/32-N1/4 CONECTOR RECTO 5/32"-1/4 NPT

PC04-01 CONECTOR RECTO 4mm-1/8
 PC04-02 CONECTOR RECTO 4mm-1/4
 PC04-M5 CONECTOR RECTO 4mm-M5
 PC06-01 CONECTOR RECTO 6mm-1/8
 PC06-02 CONECTOR RECTO 6mm-1/4
 PC06-03 CONECTOR RECTO 6mm-3/8
 PC06-04 CONECTOR RECTO 6mm 1/2
 PC06-M5 CONECTOR RECTO 6mm-M5
 PC06-N01 CONECTOR RECTO 6mm-1/8 NPT
 PC08-01 CONECTOR RECTO 8mm-1/8
 PC08-02 CONECTOR RECTO 8mm-1/4
 PC08-03 CONECTOR RECTO 8mm-3/8
 PC08-04 CONECTOR RECTO 8mm-1/2

PC1/2-N02 CONECTOR RECTO 1/2"-1/4NPT
 PC1/2-N03 CONECTOR RECTO 1/2"-3/8NPT
 PC1/2-N04 CONECTOR RECTO 1/2"-1/2NPT
 PC1/4-N1/16 CONECTOR RECTO 1/4"-1/16NPT
 PC1/4-N01 CONECTOR RECTO 1/4"-1/8 NPT
 PC1/4-N02 CONECTOR RECTO 1/4"-1/4 NPT
 PC1/4-N03 CONECTOR RECTO 1/4"-3/8 NPT
 PC1/8-N1/16 CONECTOR RECTO 1/8"-1/16 NPT
 PC1/8-N01 CONECTOR RECTO 1/8"-1/8 NPT
 PC1/8-N02 CONECTOR RECTO 1/8"-1/4 NPT



PL1/4-N01 CONECTOR CODO 1/4-1/8
 PL1/4-N02 CONECTOR CODO 1/4-1/4
 PL1/4-N03 CONECTOR CODO 1/4-3/8
 PL1/4-N04 CONECTOR CODO 1/4-1/2
 PL1/8-1/16 CONECTOR CODO 1/8-1/16
 PL1/8-N01 CONECTOR CODO 1/8-1/8
 PL1/8-N02 CONECTOR CODO 1/8-1/4
 PL10-01 CONECTOR CODO 10mm-1/8
 PL10-02 CONECTOR CODO 10mm-1/4
 PL10-03 CONECTOR CODO 10mm-3/8
 PL10-04 CONECTOR CODO 10mm-1/2
 PL10-N01 CONECTOR CODO 10mm-1/8 npt

PL04-01 CONECTOR CODO 4mm-1/8
 PL04-02 CONECTOR CODO 4mm-1/4
 PL04-M5 CONECTOR CODO 4mm-M5
 PL06-01 CONECTOR CODO 6mm-1/8
 PL06-02 CONECTOR CODO 6mm-1/4
 PL06-03 CONECTOR CODO 6mm-3/8
 PL06-M5 CONECTOR CODO 6mm-M5
 PL06-N01 CONECTOR CODO 6mm-1/8 NPT
 PL08-01 CONECTOR CODO 8mm-1/8
 PL08-02 CONECTOR CODO 8mm-1/4
 PL08-03 CONECTOR CODO 8mm-3/8
 PL08-04 CONECTOR CODO 8mm-1/2
 PL1/2-N02 CONECTOR CODO 1/2-1/4
 PL1/2-N03 CONECTOR CODO 1/2-3/8
 PL1/2-N04 CONECTOR CODO 1/2-1/2

PL12-02 CONECTOR CODO 12mm-1/4
 PL12-03 CONECTOR CODO 12mm-3/8
 PL12-04 CONECTOR CODO 12mm-1/2
 PL14-04 CONECTOR CODO 14mm-1/2
 PL16-04 CONECTOR CODO 16mm-1/2
 PL3/8-N01 CONECTOR CODO 3/8-1/8
 PL3/8-N02 CONECTOR CODO 3/8-1/4
 PL3/8-N03 CONECTOR CODO 3/8-3/8
 PL3/8-N04 CONECTOR CODO 3/8-1/2



PCF5/32-N1/8 CONECTOR RECTO HEMBRA 4mm-1/8
 PCF5/32-M5 CONECTOR RECTO HEMBRA 5/32-M5
 PCF04-01 CONECTOR RECTO HEMBRA 4MM-1/8 PCF04-
 M5 CONECTOR RECTO HEMBRA 4MM-M5 PCF06-
 01 CONECTOR RECTO HEMBRA 6mm-1/8 PCF06-
 02 CONECTOR RECTO HEMBRA 6mm-1/4 PCF08-
 01 CONECTOR RECTO HEMBRA 8mm-1/8 PCF08-
 02 CONECTOR RECTO HEMBRA 8mm-1/4 PCF10-
 01 CONECTOR RECTO HEMBRA 10mm-1/8 PCF10-
 02 CONECTOR RECTO HEMBRA 10mm-1/4 PCF10-
 03 CONECTOR RECTO HEMBRA 10mm-3/8 PCF12-
 03 CONECTOR RECTO HEMBRA 12mm-3/8 PCF12-
 04 CONECTOR RECTO HEMBRA 12mm-1/2

PB04-01 CONECTOR T 4mm-1/8
 PB04-02 CONECTOR T 4mm-1/4
 PB04-M5 CONECTOR T 4mm-M5
 PB06-01 CONECTOR T 6mm-1/8
 PB06-02 CONECTOR T 6mm-1/4
 PB06-03 CONECTOR T 6mm-3/8
 PB06-M5 CONECTOR T 6mm-M5
 PB08-01 CONECTOR T 8mm-1/8
 PB08-02 CONECTOR T 8mm-1/4
 PB08-03 CONECTOR T 8mm-3/8
 PB08-N01 CONECTOR T 8mm-1/8 NPT
 PB1/2-N02 CONECTOR T 1/2-1/4
 PB1/2-N03 CONECTOR T 1/2-3/8
 PB1/2-N04 CONECTOR T 1/2-1/2
 PB1/4-N01 CONECTOR T 1/4-1/8
 PB1/4-N02 CONECTOR T 1/4-1/4
 PB1/4-N03 CONECTOR T 1/4-3/8

PB10-01 CONECTOR T 10mm-1/8
 PB10-02 CONECTOR T 10mm-1/4
 PB10-03 CONECTOR T 10mm-3/8
 PB12-02 CONECTOR T 12mm-1/4
 PB12-03 CONECTOR T 12mm-3/8
 PB12-04 CONECTOR T 12mm-1/2
 PB14-04 CONECTOR T 14mm-1/2
 PB16-04 CONECTOR T 16mm-1/2
 PB3/8-N01 CONECTOR T 3/8-1/8
 PB3/8-N02 CONECTOR T 3/8-1/4
 PB3/8-N03 CONECTOR T 3/8-3/8
 PB3/8-N04 CONECTOR T 3/8-1/2
 PB5/16-N01 CONECTOR T 5/16-1/8
 PB5/16-N02 CONECTOR T 5/16-1/4
 PB5/16-N03 CONECTOR T 5/16-3/8
 PB5/16-N04 CONECTOR T 5/16-1/2

RACO
R



MPC04-02	CONECTOR METALICO RECTO 4-1/4
MPC06-02	CONECTOR METALICO RECTO 6-1/4
MPC08-02	CONECTOR METALICO RECTO 8-1/4
MPC08-03	CONECTOR METALICO RECTO 8-3/8
MPC10-02	CONECTOR METALICO RECTO 10-1/4
MPC10-03	CONECTOR METALICO RECTO 10-3/8
MPC10-04	CONECTOR METALICO RECTO 10-1/2
MPC12-03	CONECTOR METALICO RECTO 12-3/8
MPC12-04	CONECTOR METALICO RECTO 12-1/2



MPB04-01	CONECTOR METALICO TEE 4mm-1/8
MPB06-02	CONECTOR METALICO TEE 6mm-1/4
MPB06-03	CONECTOR METALICO TEE 6mm-3/8
MPB08-01	CONECTOR METALICO TEE 8mm-1/8
MPB10-01	CONECTOR METALICO TEE 10mm-1/8
MPB10-03	CONECTOR METALICO TEE 10mm-3/8
MPB10-04	CONECTOR METALICO TEE 10mm-1/2
MPB12-02	CONECTOR METALICO TEE 12mm-1/4
MPB12-03	CONECTOR METALICO TEE 12MM-3/8
MPB12-04	CONECTOR METALICO TEE 12mm-1/2



MPL04-01	CONECTOR METALICO CODO 4mm-1/8
MPL04-02	CONECTOR METALICO CODO 4mm-1/4
MPL04-M5	CONECTOR METALICO CODO 4mm-M5
MPL06-01	CONECTOR METALICO CODO 6mm-1/8
MPL06-02	CONECTOR METALICO CODO 6mm-1/4
MPL06-M5	CONECTOR METALICO CODO 6mm-M5
MPL08-01	CONECTOR METALICO CODO 8mm-1/8
MPL08-02	CONECTOR METALICO CODO 8mm-1/4
MPL08-03	CONECTOR METALICO CODO 8mm-3/8
MPL10-02	CONECTOR METALICO CODO 10mm-1/4
MPL10-03	CONECTOR METALICO CODO 10mm-3/8
MPL12-04	CONECTOR METALICO CODO 12mm-1/2



PX06-01	CONECTOR Y 6mm-1/8
PX06-02	CONECTOR Y 6mm-1/4
PX08-02	CONECTOR Y 8mm-1/4
PX10-03	CONECTOR Y 10mm-3/8
PX12-04	CONECTOR Y 12mm-1/2



PE08	CONECTOR UNION "T" 8mm
PE1/2	CONECTOR UNION "T" 1/2"
PE1/4	CONECTOR UNION "T" 1/4"
PE1/8	CONECTOR UNION "T" 1/8"
PE10	CONECTOR UNION "T" 10mm
PE12	CONECTOR UNION "T" 12mm
PE14	CONECTOR UNION "T" 14mm
PE16	CONECTOR UNION "T" 16mm
PE3/8	CONECTOR UNION "T" 3/8"
PE5/16	CONECTOR UNION "T" 5/16"



PLF04-01	CONECTOR CODO HEMBRA 4mm-1/8
PLF04-02	CONECTOR CODO HEMBRA 4mm-1/4
PLF06-01	CONECTOR CODO HEMBRA 6mm-1/8
PLF06-02	CONECTOR CODO HEMBRA 6mm-1/4
PLF06-03	CONECTOR CODO HEMBRA 6mm-3/8
PLF06-04	CONECTOR CODO HEMBRA 6mm-1/2
PLF08-02	CONECTOR CODO HEMBRA 8mm-1/4
PLF10-02	CONECTOR CODO HEMBRA 10mm-1/4
PLF10-03	CONECTOR CODO HEMBRA 10mm-3/8
PLF10-04	CONECTOR CODO HEMBRA 10mm-1/2



PK04	CONECTOR UNION TRIPLE 4mm
PK06	CONECTOR UNION TRIPLE 6mm
PK08	CONECTOR UNION TRIPLE 8mm
PK10	CONECTOR UNION TRIPLE 10mm



PG06-04	UNION REDUCCION 6-4mm
PG08-06	UNION REDUCCION 8mm-6mm
PG1/2-1/4	UNION REDUCCION 1/2-1/4
PG1/2-3/8	UNION REDUCCION 1/2-3/8
PG12-10	UNION REDUCCION 12-10mm
PG10-06	UNION REDUCCION 10-6mm
PG10-08	UNION REDUCCION 10-8mm
PG12-08	UNION REDUCCION 12-08mm
PG3/8-1/4	UNION REDUCCION 3/8-1/4
PG5/16-1/4	UNION REDUCCION 5/16-1/4
PG5/16-3/8	UNION REDUCCION 5/16-3/8



PM04UNION	PASAMUROS 4mm
PM06UNION	PASAMUROS 6mm
PM08UNION	PASAMUROS 8mm
PM10UNION	PASAMUROS 10mm
PM12UNION	PASAMUROS 12mm



PV04	CONECTOR UNION CODO 4mm
PV06	CONECTOR UNION CODO 6mm
PV08	CONECTOR UNION CODO 8mm
PV1/2	CONECTOR UNION CODO 1/2"
PV1/4	CONECTOR UNION CODO 1/4"
PV1/8	CONECTOR UNION CODO 1/8
PV10	CONECTOR UNION CODO 10mm
PV12	CONECTOR UNION CODO 12mm
PV14	CONECTOR UNION CODO 14mm
PV16	CONECTOR UNION CODO 16mm
PV3/8	CONECTOR UNION CODO 3/8"
PV5/16	CONECTOR UNION CODO 5/16
PV5/32	CONECTOR UNION CODO 5/32



PU04	CONECTOR UNION 4mm
PU06	CONECTOR UNION 6mm
PU08	CONECTOR UNION 8mm
PU1/2	CONECTOR UNION 1/2
PU5/8	CONECTOR UNION 5/8
PU1/4	CONECTOR UNION 1/4
PU1/8	CONECTOR UNION 1/8
PU10	CONECTOR UNION 10mm
PU12	CONECTOR UNION 12mm
PU14	CONECTOR UNION 14mm
PU16	CONECTOR UNION 16mm
PU3/8	CONECTOR UNION 3/8
PU5/16	CONECTOR UNION 5/16
PU5/32	CONECTOR UNION 5/32



MPU04	CONECTOR UNION METALICO 4mm
MPU08	CONECTOR UNION METALICO 8mm
MPU10	CONECTOR UNION METALICO 10mm
MPU12	CONECTOR UNION METALICO RECTO 12mm



PY04	CONECTOR UNION Y 4mm
PY06	CONEXION UNION Y 6mm
PY08	CONEXION UNION Y 8mm
PY1/2	CONECTOR Y 1/2 CONECTOR
PY1/4	Y 1/4
PY10	CONEXION UNION Y 10mm
PY12	CONEXION UNION Y 12mm
PY16	CONECTOR UNION Y 16mm
PY3/8	CONECTOR Y 3/8

PY04	CONECTOR UNION Y 4mm
PY06	CONEXION UNION Y 6mm
PY08	CONEXION UNION Y 8mm
PY1/2	CONECTOR Y 1/2 CONECTOR
PY1/4	Y 1/4
PY10	CONEXION UNION Y 10mm
PY12	CONEXION UNION Y 12mm
PY16	CONECTOR UNION Y 16mm
PY3/8	CONECTOR Y 3/8



PV04	CONECTOR UNION CODO 4mm
PV06	CONECTOR UNION CODO 6mm
PV08	CONECTOR UNION CODO 8mm
PV1/2	CONECTOR UNION CODO 1/2"
PV1/4	CONECTOR UNION CODO 1/4"
PV1/8	CONECTOR UNION CODO 1/8
PV10	CONECTOR UNION CODO 10mm
PV12	CONECTOR UNION CODO 12mm
PV14	CONECTOR UNION CODO 14mm
PV16	CONECTOR UNION CODO 16mm
PV3/8	CONECTOR UNION CODO 3/8"
PV5/16	CONECTOR UNION CODO 5/16
PV5/32	CONECTOR UNION CODO 5/32



SC04-01	REGULADOR CAUDAL 4mm-1/8"
SC04-02	REGULADOR CAUDAL 4mm-1/4"
SC04-M5	REGULADOR CAUDAL 4mm-M5
SC06-01	REGULADOR CAUDAL 6mm-1/8"
SC06-02	REGULADOR CAUDAL 6mm-1/4"
SC06-03	REGULADOR CAUDAL 6mm-3/8"
SC06-04	REGULADOR CAUDAL 6mm-1/2"
SC06-M5	REGULADOR CAUDAL 6mm-M5
SC08-01	REGULADOR CAUDAL 8mm-1/8"
SC08-02	REGULADOR CAUDAL 8mm-1/4"
SC08-03	REGULADOR CAUDAL 8mm-3/8"
SC08-04	REGULADOR CAUDAL 8mm-1/2"
SC1/2-N02	REGULADOR CAUDAL 1/2"-1/4"
SC1/2-N03	REGULADOR CAUDAL 1/2"-3/8"
SC1/2-N04	REGULADOR CAUDAL 1/2"-1/2"

SC1/4-N01	REGULADOR CAUDAL 1/4"-1/8"
SC1/4-N02	REGULADOR CAUDAL 1/4"-1/4"
SC1/4-N03	REGULADOR CAUDAL 1/4-3/8
SC1/4-N04	REGULADOR CAUDAL 1/4-1/2
SC1/8-N01	REGULADOR CAUDAL 1/8-1/8
SC1/8-N02	REGULADOR CAUDAL 1/8-1/4
SC10-02	REGULADOR CAUDAL 10mm-1/4"
SC10-03	REGULADOR CAUDAL 10mm-3/8"
SC10-04	REGULADOR CAUDAL 10mm-1/2"
SC12-02	REGULADOR CAUDAL 12mm-1/4"
SC12-03	REGULADOR CAUDAL 12mm-3/8"
SC12-04	REGULADOR CAUDAL 12mm-1/2"
SC3/8-N02	REGULADOR CAUDAL 3/8"-1/4"
SC3/8-N03	REGULADOR CAUDAL 3/8"-3/8"
SC5/16-N01	REGULADOR CAUDAL 5/16-1/8
SC5/16-N02	REGULADOR CAUDAL 5/16-1/4
SC5/16-N03	REGULADOR CAUDAL 5/16-3/8
SC5/16-N04	REGULADOR CAUDAL 5/16-1/2



PPGJ06-04	TAPON REDUCTOR 6-4mm
PPGJ08-04	TAPON REDUCTOR 8-4mm
PPGJ08-06	TAPON REDUCTOR 8-6mm
PPGJ10-06	TAPON REDUCTOR 10mm-6mm
PPGJ10-08	TAPON REDUCTOR 10mm-8mm
PPGJ12-10	TAPON REDUCTOR 12-10mm
PPGJ12-08	TAPON REDUCTOR 12-8mm



SU1/8	REGULADOR DE FLUJO 1/8"
SU1/4	REGULADOR DE FLUJO 1/4"
SU3/8	REGULADOR DE FLUJO 3/8"
SU1/2	REGULADOR DE FLUJO 1/2"
SU04	REGULADOR DE FLUJO RECTO 4mm
SU06	REGULADOR DE FLUJO RECTO 6MM
SU08	REGULADOR DE FLUJO RECTO 8mm
SU10	REGULADOR DE FLUJO RECTO 10MM
SU12	REGULADOR DE FLUJO RECTO 12mm

UNION



- M060<MANOMETRO CON GLICERINA 0-60 CARATULA DE 2.5"
- M0100MANOMETRO CON GLICERINA 0-100 CARATULA DE 2.5"
- M0300MANOMETRO CON GLICERINA 0-300 CARATULA DE 2.5"
- M0600MANOMETRO CON GLICERINA 0-600 CARATULA DE 2.5"
- M01000MANOMETRO CON GLICERINA 0-1,000 CARATULA DE 2.5"
- M01500MANOMETRO CON GLICERINA 0-1,500 CARATULA DE 2.5"
- M02000MANOMETRO CON GLICERINA 0-2,000 CARATULA DE 2.5"
- M03000MANOMETRO CON GLICERINA 0-3,000 CARATULA DE 2.5"
- M05000MANOMETRO CON GLICERINA 0-5,000 CARATULA DE 2.5"
- M010000MANOMETRO CON GLICERINA 0-10,000 CARATULA DE 2.5"



AR3000-03 REGULADOR DE FLUJO DE 3/8" CON MANOMETRO



MS0150MANOMETRO SECO POSTERIOR 1/4" DE 0-150 CARATULA 2"



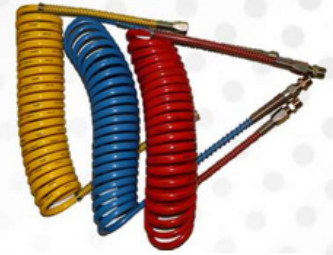
- AC3000-02 FRL MINI DE 1/4" CON MANOMETRO
- AC3000-03 FRL MINI DE 3/8" CON MANOMETRO
- AC4000-04 FRL MINI DE 1/2" CON MANOMETRO



HS8z	ABRAZADERA SIN FIN 1/4"	PAQUETE 100PZ
HS10	ABRAZADERA SIN FIN 3/8"	PAQUETE 100PZ
HS12	ABRAZADERA SIN FIN 1/2"	PAQUETE 100PZ
HS16	ABRAZADERA SIN FIN 5/8"	PAQUETE 100PZ
HS20	ABRAZADERA SIN FIN 3/4"	PAQUETE 100PZ
HS24	ABRAZADERA SIN FIN 1"	PAQUETE 100PZ
HS28	ABRAZADERA SIN FIN 1 1/2"	PAQUETE 100PZ
HS32	ABRAZADERA SIN FIN 1 5/8"	PAQUETE 100PZ
HS36	ABRAZADERA SIN FIN 1 3/4"	PAQUETE 100PZ
HS40	ABRAZADERA SIN FIN 2 1/4"	PAQUETE 50PZ
HS44	ABRAZADERA SIN FIN 2 1/2"	PAQUETE 50PZ
HS48	ABRAZADERA SIN FIN 2 5/8"	PAQUETE 50PZ
HS52	ABRAZADERA SIN FIN 2 3/4"	PAQUETE 20PZ
HS56	ABRAZADERA SIN FIN 3"	PAQUETE 20PZ
HS60	ABRAZADERA SIN FIN 3 1/2"	PAQUETE 20PZ
HS64	ABRAZADERA SIN FIN 3 5/8"	PAQUETE 20PZ



A831-2	MANGUERA PARA COMBUSTIBLE TIPO 831 DE 1/4"
A831-3	MANGUERA PARA COMBUSTIBLE TIPO 831 DE 5/16"
A831-5	MANGUERA PARA COMBUSTIBLE TIPO 831 DE 3/8"



HFTSW-3/8 B	MANGUERA DE AIRE EN ESPIRAL COLOR AZUL DE 7.5 mts.
HFTSW-3/8 R	MANGUERA DE AIRE EN ESPIRAL COLOR ROJA DE 7.5 mts.
HFTSW-3/8 Y	MANGUERA DE AIRE EN ESPIRAL COLOR AMARILLO DE 7.5



1/2 PA TUBE	MANGUERA FRENOS DE AIRE 1/2" NEGRO
1/4 PA TUBE	MANGUERA FRENOS DE AIRE 1/4" NEGRO
3/8 PA TUBE	MANGUERA FRENOS DE AIRE 3/8" NEGRO



PU12 4X2.5	MANGUERA POLIURETANO 4mm AZUL TRANSPARENTE
PU12 6X4	MANGUERA POLIURETANO 6mm AZUL TRANSPARENTE
PU12 8X5.5	MANGUERA POLIURETANO 8mm AZUL TRANSPARENTE
PU12 10X7	MANGUERA POLIURETANO 10mm AZUL TRANSPARENTE
PU12 12X8	MANGUERA POLIURETANO 12mm AZUL TRANSPARENTE
PU12 14X10	MANGUERA POLIURETANO 14 mm AZUL TRANSPARENTE
PU12 16X12	MANGUERA POLIURETANO 16mm AZUL TRANSPARENTE



PU12 6X4 BLACK MANGUERA POLIURETANO 6m NEGRO



PU12 1/4	MANGUERA POLIURETANO 1/4" AZUL SOLIDO
PU12 1/8	MANGUERA POLIURETANO 1/8" AZUL SOLIDO
PU12 3/8	MANGUERA POLIURETANO 3/8" AZUL SOLIDO
PU12 1/2	MANGUERA POLIURETANO 1/2" AZUL SOLIDO
PU12 6X4 SB	MANG POLIURETANO 6 MM AZUL SOLIDO
PU12 8X5.5 SB	MANG POLIURETANO 8 MM AZUL SOLIDO
PU12 10X6.5	MANGUERA POLIURETANO 10 mm AZUL SOLIDO

PU12 4X2.5 TR	MANG POLIURETANO 4MM TRANSPARENTE ROLLO 200 MTS
PU12 6X4 TR	MANG POLIURETANO 6MM TRANSPARENTE ROLLO 100 MTS
PU12 8X5.5 TR	MANG POLIURETANO 8MM TRANSPARENTE ROLLO 100 MTS
PU12 10X7 TR	MANG POLIURETANO 10MM TRANSPARENTE ROLLO 100 MTS



A4134-6C 76RB-3/4-6 CONEXIÓN ROTOCHAMBER 3/4-6



A 1/8	SILENCIADOR CONICO BRONCE, 1/8"
A 1/4	SILENCIADOR CONICO BRONCE, 1/4"
A 3/8	SILENCIADOR CONICO BRONCE, 3/8"
A 1/2	SILENCIADOR CONICO BRONCE, 1/2"

MANGUERAS | BRONCE



AG100-A-AL	CONEXION PARTE "A" DE "1" EN ALUMINIO
AG200-A-AL	CONEXION PARTE "A" DE "2" EN ALUMINIO
AG300-A-AL	CONEXION PARTE "A" DE "3" EN ALUMINIO
AG400-A-AL	CONEXION TIPO "A" DE "4" ALUMINIO



AG100-B-AL	CONEXION PARTE "B" DE "1" EN ALUMINIO
AG200-B-AL	CONEXION PARTE "B" DE "2" EN ALUMINIO
AG300-B-AL	CONEXION PARTE "B" DE "3" EN ALUMINIO
AG400-B-AL	CONEXION PARTE "B" DE "4" EN ALUMINIO



AG100-C-AL	CONEXION PARTE "C" DE "1" EN ALUMINIO
AG200-C-AL 2	CONEXION PARTE "C" DE "2" EN ALUMINIO
AG300-C-AL 3	CONEXION PARTE "C" DE "3" EN ALUMINIO
AG400-C-AL 4	CONEXION PARTE "C" DE "4" EN ALUMINIO



AG100-D-AL	CONEXION PARTE "D" DE "1" EN ALUMINIO
AG200-D-AL	CONEXION PARTE "D" DE "2" EN ALUMINIO
AG300-D-AL	CONEXION PARTE "D" DE "3" EN ALUMINIO
AG400-D-AL	CONEXION PARTE "D" DE "4" EN ALUMINIO



AG100-E-AL	CONEXION PARTE "E" DE "1" EN ALUMINIO
AG200-E-AL	CONEXION PARTE "E" DE "2" EN ALUMINIO
AG300-E-AL	CONEXION PARTE "E" DE "3" EN ALUMINIO
AG400-E-AL	CONEXION PARTE "E" DE "4" EN ALUMINIO



AG100-F-AL	CONEXION PARTE "F" DE "1" EN ALUMINIO
AG200-F-AL	CONEXION PARTE "F" DE "2" EN ALUMINIO
AG300-F-AL	CONEXION PARTE "F" DE "3" EN ALUMINIO
AG400-F-AL	CONEXION TIPO "F" DE "4" ALUMINIO



AG100-DP-AL	CONEXION PARTE "DP" DE "1" EN ALUMINIO
AG200-DP-AL	CONEXION PARTE "DP" DE "2" EN ALUMINIO
AG300-DP-AL	CONEXION PARTE "DP" DE "3" EN ALUMINIO
AG400-DP-AL	CONEXION PARTE "DP" DE "4" EN ALUMINIO

AG100-DC-AL	CONEXION PARTE "DC" DE "1" EN ALUMINIO
AG200-DC-AL	CONEXION PARTE "DC" DE "2" EN ALUMINIO
AG300-DC-AL	CONEXION PARTE "DC" DE "3" EN ALUMINIO
AG400-D-AL	CONEXION PARTE "DC" DE "4" EN ALUMINIO



SELLO 1"	SELLO PARA CAM LOCK NITRILO DE 1"
SELLO 2"	SELLO PARA CAM LOCK NITRILO DE 2"
SELLO 3"	SELLO PARA CAM LOCK NITRILO DE 3"
SELLO 4"	SELLO PARA CAM LOCK NITRILO DE 4"



4V210-06 AC110V	VÁLVULA SOLENOIDE DE 3 VÍAS 5/2 BOBINA SENCILLA 110V 1/8"
4V210-08 AC110V	VÁLVULA SOLENOIDE DE 3 VÍAS 5/2 BOBINA SENCILLA 110V 1/4"
4V310-10 AC110V	VÁLVULA SOLENOIDE DE 3 VÍAS 5/2 BOBINA SENCILLA 110V 3/8"
3V210-08 AC110V	VÁLVULA SOLENOIDE 3/2 BOBINA SENCILLA 110V 1/4"



4V210-06 DC24V	VÁLVULA SOLENOIDE DE 3 VÍAS 5/2 BOBINA SENCILLA DC24V 1/8"
4V210-08 DC24V	VÁLVULA SOLENOIDE DE 3 VÍAS 5/2 BOBINA SENCILLA DC24V 1/4"
4V310-10 DC24V	VÁLVULA SOLENOIDE DE 3 VÍAS 5/2 BOBINA SENCILLA DC24V 3/8"
3V210-08 DC24V	VÁLVULA SOLENOIDE 3/2 BOBINA SENCILLA DC24V 1/4"

4V220-08 AC110V	VALVULA SELENOIDE 3 VÍAS 5/2 BOBINA DOBLE AC110V 1/4"
4V220-08 DC24V	VALVULA SELENOIDE 3 VÍAS 5/2 BOBINA DOBLE DC24V 1/4"



DNC32X50-S	CIL NEUMATICO ISO15552 2BLE ACCIÓN DIAM 32 MM CARRERA 50 MM CIL
DNC32X100-S	NEUMATICO ISO15552 2BLE ACCIÓN DIAM 32 MM CARRERA 100 MM

TN32X150-S	CIL. DOBLE VASTAGO 2BLE EFECTO DIAM 32 MM CARRERA 150 MM
------------	--



MA25X25-S	MINI CILINDRO INOS DOBLE ACCIÓN DIAM 25 MM CARRERA 25 MM
MA25X50-S	MINI CILINDRO INOX DOBLE ACCIÓN DIAM 20 MM CARRERA 50 MM

VAVULA | CILINDRO



LNI-0250-01	MANGUERA INDUSTRIAL 1/4"
LNI-0375-01	MANGUERA INDUSTRIAL 3/8"
LSP-0750-01	MANGUERA INDUSTRIAL 3/4"
LSP-0500-01	MANGUERA INDUSTRIAL 1/2"
LIA-1000-01	MANGUERA INDUSTRIAL 1
LIA-1500-01	MANGUERA INDUSTRIAL 1 1/2
LIA-2000-01	MANGUERA INDUSTRIAL 2



S7093- 50300	MANGUERA MULTIPROPOSITO 300PSI DE 1/2" NEGRA
S7094- 25200	MANGUERA MULTIPROPOSITO 200 PSI DE 1/4" NEGRA



S2SN-4	MANGUERA HIDRAULICA 2S 1/4"
S2SN-6	MANGUERA HIDRAULICA 2S 3/8"
S2SN-8	MANGUERA HIDRAULICA 2S 1/2"
S2SN-10	MANGUERA HIDRAULICA 2S 5/8"
2SN- 12	MANGUERA HIDRAULICA 2S 3/4"
2SN- 16	MANGUERA HIDRAULICA 2S 1"



2005448	MANGUERA DE PVC CON ESPIRAL DE ALAMBRE DE 1"
2005452	MANGUERA DE PVC CON ESPIRAL DE ALAMBRE DE 1 1/2"
2005456	MANGUERA DE PVC CON ESPIRAL DE ALAMBRE DE 2"



S7092- 25200	MANGUERA MULTIPROPOSITO 300 PSI COLOR ROJO 1/4"
S7092- 38200	MANGUERA MULTIPROPOSITOS 300 PSI COLOR ROJO 3/8"
S7092- 50200	MANGUERA MULTIPROPOSITOS 300 PSI COLOR ROJO 1/2"
S7092- 75200	MANGUERA MULTIPROPOSITOS 300 PSI COLOR ROJO 3/4"
S7092- 100200	MANGUERA MULTIPROPOSITOS 200 PSI COLOR ROJO 1



S271-6MANGUERA PARA FRENOS DE AIRE 225PSI



35w-2MANGUERA DE DESCARGA TIPO 35W 150 PSI 2"



1SN-04 1/4"	MANGUERA HIDRAULICA 1S 3000PSI 1/4"
1SN-06 3/8"	MANGUERA HIDRAULICA 1S 3000PSI 3/8"
1SN-08 1/2"	MANGUERA HIDRAULICA 1S 3000PSI 1/2"



R12-12 3/4"	MANGUERA HIDRAULICA 4S 4000PSI 3/4"
R12-16 1"	MANGUERA HIDRAULICA 4S 4000PSI 1"



R8-04 1/4" MANGUERA TERMOPLASTICA NO CODUCTIVA TIPO R8 5000PSI 1/4"

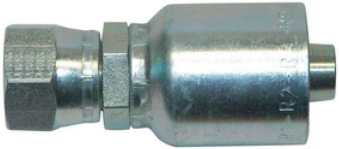
MANGUERAS



- S10143-4-4CRIMPABLE ROSCA MACHO NPT 1/4" AMBOS LADOS
- S10143-6-6CRIMPABLE MACHO NPT 3/8" CONEXION A MANG 3/8"
- S10143-8-8CRIMPABLE ROSCA MACHO NPT 8 CONEX 3/8" MANG
- S10143-8-8CRIMPABLE ROSCA MACHO NPT 1/2" AMBOS LADOS
- S10143-12-12CRIMPABLE MACHO NPT 3/4" CONEXION A MANG 3/4 "
- S10143-16-16CRIMPABLE MACHO NPT 1" CONEXION A MANG 1"
- S10143-20-20CRIMPABLE ROSCA MACHO NPT 1 1/4" AMBOS LADOS



- S10343-4-4CRIMPABLE MACHO JIC 37 4 CONEX 1/4" MANG S10343-6-6CRIMPABLE MACHO JIC 37 6 CONEX 1/4" MANG S10343-6-6CRIMPABLE MACHO JIC 37 6 CONEX 3/8" MANG S10343-8-8CRIMPABLE MACHO JIC 37 8 CONEX 3/8" MANG S10343-8-8CRIMPABLE MACHO JIC 37 8 CONEX 1/2" MANG S10343-10-8CRIMPABLE MACHO JIC 37 10 CONEX 1/2" MANG S10343-10-10CRIMPABLE MACHO JIC 37 10 CONEX 5/8" MANG S10343-16-16CRIMPABLE MACHO JIC 37 16 CONEX 1" MANG S10343-20-20CRIMPABLE MACHO JIC 37 20 CONEX 1 1/4" MANG
- 10343-16-12CRIMPABLE MACHO JIC 37 16 CONEX 3/4" MANG
- 10343-12-10CRIMPABLE MACHO JIC 37 12 CONEX 5/8" MANG



- S10643-4-4 CRIMPABLE HEMBRA JIC 37 2S 4 CONEX 1/4" MANG
- S10643-6-4 CRIMPABLE HEMBRA JIC 37 2S 6 CONEX 1/4" MANG
- S10643-6-6 CRIMPABLE HEMBRA JIC 37 2S 6 CONEX 3/8" MANG
- S10643-8-6 CRIMPABLE HEMBRA JIC 37 2S 8 CONEX 3/8" MANG
- S10643-8-8 CRIMPABLE HEMBRA JIC 37 2S 8 CONEX 1/2" MANG
- S10643-10-8 CRIMPABLE HEMBRA JIC 37 2S 10 CONEX 1/2" MANG
- S10643-10-10 CRIMPABLE HEMBRA JIC 37 2S 10 CONEX 5/8" MANG
- S10643-12-12 CRIMPABLE HEMBRA JIC 37 2S 12 CONEX 3/4" MANG
- S10643-16-16 CRIMPABLE HEMBRA JIC 37 2S 16 CONEX 1" MANG
- S10643-20-20 CRIMPABLE HEMBRA JIC 37 2S 20 CONEX 1 1/4" MANG
- S10643-16-12 CRIMPABLE HEMBRA JIC 37 2S 16 CONEX 3/4" MANG
- S10643-12-10 CRIMPABLE HEMBRA JIC 37 2S 12 CONEX 5/8" MANG



- S13743-4-4 CRIMPABLE HEMBRA JIC37 45°2S 4 CONEX 1/4" MANG
- S13743-6-6 CRIMPABLE HEMBRA JIC37 45°2S 6 CONEX 3/8" MANG
- S13743-8-8 CRIMPABLE HEMBRA JIC37 45°2S 8 CONEX 1/2" MANG
- S13743-10-10 CRIMPABLE HEMBRA JIC37 45°2S 10 CONEX 5/8" MANG
- S13743-12-12 CRIMPABLE HEMBRA JIC37 45°2S 12 CONEX 3/4" MANG
- S13743-16-16 CRIMPABLE HEMBRA JIC37 45°2S 16 CONEX 1" MANG



- S13943-4-4CRIMPABLE HEMBRA JIC37 90°CM 4 CONEX 1/4" MANG
- S13943-6-6CRIMPABLE HEMBRA JIC37 90°CM 6 CONEX 3/8" MANG
- S13943-8-8CRIMPABLE HEMBRA JIC37 90°CM 8 CONEX 1/2" MANG
- S13943-10-10CRIMPABLE HEMBRA JIC37 90°CM 10 CONEX 5/8" MANG
- S13943-12-12CRIMPABLE HEMBRA JIC37 90°CM 12 CONEX 3/4" MANG
- S13943-16-16CRIMPABLE HEMBRA JIC37 90°CM 16 CONEX 1" MANG
- S13943-20-20CRIMPABLE HEMBRA JIC37 90°CM 20 CONEX 1 1/4" MANG



- 10671-8-8CRIMPABLE HEMBRA JIC 37 4S 8 CONEX 1/2" MANG
- 10671-10-10CRIMPABLE HEMBRA JIC 37 4S 10 CONEX 5/8" MANG
- 10671-12-12CRIMPABLE HEMBRA JIC 37 4S 12 CONEX 3/4" MANG



- 1JS71-8-8CRIMPABLE HEMBRA CARAPLANA 4S 08 CONEX 1/2" MANG
- 1JS71-10-10CRIMPABLE HEMBRA CARAPLANA 4S 10 CONEX 5/8" MANG
- 1JS71-12-12CRIMPABLE HEMBRA CARAPLANA 4S 12 CONEX 3/4" MANG



- S1J043-4-4 CRIMPABLE MACHO CARAPLANA 2S 4 CONEX 1/4" MANG
- S1J043-6-6 CRIMPABLE MACHO CARAPLANA 2S 6 CONEX 3/8" MANG
- S1J043-8-8 CRIMPABLE MACHO CARAPLANA 2S 8 CONEX 1/2" MANG
- S1J043-10-10 CRIMPABLE MACHO CARAPLANA 2S 10 CONEX 5/8" MANG
- 1J043-16-12 CRIMPABLE MACHO CARAPLANA 2S 16 CONEX 3/4" MANG
- 1J043-12-10 CRIMPABLE MACHO CARAPLANA 2S 12 CONEX 5/8" MANG
- 1J043-16-16 CRIMPABLE MACHO CARAPLANA 2S 16 CONEX 1" MANG



- S1J743-4-4 CRIMPABLE CODO 45°CARA PLANA HEMBRA 4 A MANG 1/4
- S1J743-6-6 CRIMPABLE CODO 45°CARA PLANA HEMBRA 6 A MANG 3/8
- S1J743-8-8 CRIMPABLE CODO 45°CARA PLANA HEMBRA 8 A MANG 1/2
- S1J743-10-10 CRIMPABLE CODO 45°CARA PLANA HEMBRA 10 A MANG 5/8
- S1J743-12-12 CRIMPABLE CODO 45°CARA PLANA HEMBRA 12 A MANG 3/4
- S1J743-16-16 CRIMPABLE CODO 45°CARA PLANA HEMBRA 16 A MANG 1"

CRIMPABLE



S1J943-4-4	CRIMPABLE CODO 90°CARA PLANA HEMBRA 4 A MANG 1/4
S1J943-6-6	CRIMPABLE CODO 90°CARA PLANA HEMBRA 6 A MANG 3/8
S1J943-8-8	CRIMPABLE CODO 90°CARA PLANA HEMBRA 8 A MANG 1/2
S1J943-10-10	CRIMPABLE CODO 90°CARA PLANA HEMBRA 10 A MANG 5/8
S1J943-12-12	CRIMPABLE CODO 90°CARA PLANA HEMBRA 12 A MANG 3/4
S1J943-16-16	CRIMPABLE CODO 90°CARA PLANA HEMBRA 16 A MANG 1"



S1JS43-4-4	CRIMPABLE HEMBRA CARAPLANA 4 CONEX 1/4" MANG
S1JS43-6-6	CRIMPABLE HEMBRA CARAPLANA 6 CONEX 3/8" MANG
S1JS43-8-8	CRIMPABLE HEMBRA CARAPLANA 8 CONEX 1/2" MANG
S1JS43-10-10	CRIMPABLE HEMBRA CARAPLANA 10 CONEX 5/8" MANG
S1JS43-12-12	CRIMPABLE HEMBRA CARAPLANA 12 CONEX 3/4" MANG
S1JS43-16-16	CRIMPABLE HEMBRA CARAPLANA 16 CONEX 1" MANG
S1JS43-20-20	CRIMPABLE HEMBRA CARAPLANA 20 CONEX 1 1/4" MANG
1JS43-16-12	CRIMPABLE HEMBRA CARAPLANA 16 CONEX 3/4" MANG
1JS43-12-10	CRIMPABLE HEMBRA CARAPLANA 12 CONEX 5/8" MANG



S87342-12-12	BRIDA SERIE 61 45°CONEX 3/4 MANGUERA 3/4
S87342-16-16	BRIDA SERIE 61 45°CONEX 3/4 MANGUERA 3/4
S87342-20-20	BRIDA SERIE 61 45°CONEX 3/4 MANGUERA 3/4
S87342-24-24	BRIDA SERIE 61 45°CONEX 3/4 MANGUERA 3/4



S87912-12-12	BRIDA RECTA CAT CONEX 3/4 MANGUERA 3/4
S87912-16-16	BRIDA RECTA CAT CONEX 1" MANGUERA 1"
S87912-20-20	BRIDA RECTA CAT CONEX 1 1/4 MANGUERA 1 1/4
S87912-24-24	BRIDA RECTA CAT CONEX 1 1/4 MANGUERA 1 1/4



S87392-12-12	BRIDA SERIE 61 90°CONEX 3/4 MANGUERA 3/4
S87392-16-16	BRIDA SERIE 61 90°CONEX 1" MANGUERA 1"
S87392-20-20	BRIDA SERIE 61 90°CONEX 1 1/4 MANGUERA 1 1/4
S87392-24-24	BRIDA SERIE 61 90°CONEX 1 1/2 MANGUERA 1 1/2

S87912-12-12	BRIDA RECTA CAT CONEX 3/4 MANGUERA 3/4
S87912-16-16	BRIDA RECTA CAT CONEX 1" MANGUERA 1"
S87912-20-20	BRIDA RECTA CAT CONEX 1 1/4 MANGUERA 1 1/4
S87912-24-24	BRIDA RECTA CAT CONEX 1 1/2 MANGUERA 1 1/2



S87992-12-12	BRIDA SERIE CAT 90°3/4 MANGUERA 3/4
S87992-16-16	BRIDA SERIE CAT 90°1" MANGUERA 1"
S87992-20-20	BRIDA SERIE CAT 90°1 1/4" MANGUERA 1 1/4"
S87992-24-24	BRIDA SERIE CAT 90°1 1/2" MANGUERA 1 1/2"

1CA43-6-4	CRIMPABLE HEMBRA LIGERA 2S C/LIGA 6MM 1/4" MANG
1CA43-8-4	CRIMPABLE HEMBRA LIGERA 2S C/LIGA 8MM 1/4" MANG
1CA43-10-4	CRIMPABLE HEMBRA LIGERA 2S C/LIGA 10MM 1/4" MANG
1CA43-10-6	CRIMPABLE HEMBRA LIGERA 2S C/LIGA 10MM 3/8" MANG
1CA43-12-6	CRIMPABLE HEMBRA LIGERA 2S C/LIGA 12MM 3/8" MANG
1CA43-15-8	CRIMPABLE HEMBRA LIGERA 2S C/LIGA 15MM 1/2" MANG
1CA43-18-10	CRIMPABLE HEMBRA LIGERA 2S C/LIGA 18MM 5/8" MANG
1CA43-18-12	CRIMPABLE HEMBRA LIGERA 2S C/LIGA 18MM 3/4" MANG
1CA43-22-12	CRIMPABLE HEMBRA LIGERA 2S C/LIGA 22MM 3/4" MANG
1CA43-28-16	CRIMPABLE HEMBRA LIGERA 2S C/LIGA 28MM 1" MANG

1C943-6-4	CRIMPABLE HEMBRA PESADA 2S C/LIGA 6MM 1/4" MANG
1C943-8-4	CRIMPABLE HEMBRA PESADA 2S C/LIGA 8MM 1/4" MANG
1C943-10-4	CRIMPABLE HEMBRA PESADA 2S C/LIGA 10MM 1/4" MANG
1C943-10-6	CRIMPABLE HEMBRA PESADA 2S C/LIGA 10MM 3/8" MANG
1C943-12-6	CRIMPABLE HEMBRA PESADA 2S C/LIGA 12MM 3/8" MANG
1C943-14-6	CRIMPABLE HEMBRA PESADA 2S C/LIGA 14MM 3/8" MANG
1C943-16-8	CRIMPABLE HEMBRA PESADA 2S C/LIGA 16MM 1/2" MANG
1C943-20-10	CRIMPABLE HEMBRA PESADA 2S C/LIGA 20MM 5/8" MANG
1C943-20-12	CRIMPABLE HEMBRA PESADA 2S C/LIGA 20MM 3/4" MANG
1C943-25-12	CRIMPABLE HEMBRA PESADA 2S C/LIGA 25MM 3/4" MANG
1C943-25-16	CRIMPABLE HEMBRA PESADA 2S C/LIGA 25MM 1" MANG
1C943-30-16	CRIMPABLE HEMBRA PESADA 2S C/LIGA 30MM 1" MANG





S1020804C	CONEXION ESPIGA 1/2" ROSCA MACHO NPT 1/4"	S1020202C	CONEXION ESPIGA 1/8" ROSCA MACHO NPT 1/8"
S1020806C	CONEXION ESPIGA 1/2" ROSCA MACHO NPT 3/8"	S1020204C	CONEXION ESPIGA 1/8" ROSCA MACHO NPT 1/4"
S1020808C	CONEXION ESPIGA 1/2" ROSCA MACHO NPT 1/2"	S1020402C	CONEXION ESPIGA 1/4 ROSCA MACHO NPT 1/8
S1020812C	CONEXION ESPIGA 1/2" ROSCA MACHO NPT 3/4"	S1020404C	CONEXION ESPIGA 1/4 ROSCA MACHO NPT 1/4
S1021006C	CONEXION ESPIGA 5/8" ROSCA MACHO NPT 3/8"	S1020406C	CONEXION ESPIGA 1/4" ROSCA MACHO NPT 3/8"
S1021008C	CONEXION ESPIGA 5/8" ROSCA MACHO NPT 1/2"	S1020504C	CONEXION ESPIGA 5/16" ROSCA MACHO NPT 1/4"
S1021206C	CONEXION ESPIGA 3/4" ROSCA MACHO NPT 3/8"	S1020604C	CONEXION ESPIGA 3/8" ROSCA MACHO NPT 1/4"
S1021212C	CONEXION ESPIGA 3/4" ROSCA MACHO NPT 3/4"	S1020606C	CONEXION ESPIGA 3/8" ROSCA MACHO NPT 3/8"
S1021616C	CONEXION ESPIGA 1" ROSCA MACHO NPT 1"	S1020608C	CONEXION ESPIGA 3/8" ROSCA MACHO NPT 1/2"
		S1020612C	CONEXION ESPIGA 3/8" ROSCA MACHO NPT 3/4"



S1780404C	UNION ESPIGA 1/4" AMBOS LADOS
S1780606C	UNION ESPIGA 3/8" AMBOS LADOS
S1780808C	UNION ESPIGA 1/2" AMBOS LADOS



S1040404C	CONEXION ESPIGA 1/4" ROSCA HEMBRA NPT 1/4"
S1040504C	CONEXION ESPIGA 5/16" ROSCA HEMBRA NPT 1/4"
S1040604C	CONEXION ESPIGA 3/8" ROSCA HEMBRA NPT 1/4"
S1040606C	CONEXION ESPIGA 3/8" ROSCA HEMBRA NPT 3/8"
S1040804C	CONEXION ESPIGA 1/2" ROSCA HEMBRA NPT 1/4"
S1040808C	CONEXION ESPIGA 1/2 ROSCA HEMBRA NPT 1/2



S1790202C	UNION TEE ESPIGA 1/8" TODOS LADOS
S1790404C	UNION TEE ESPIGA 1/4" TODOS LADOS
S1790505C	UNION TEE ESPIGA 5/16" TODOS LADOS
S1790606C	UNION TEE ESPIGA 3/8" TODOS LADOS
S1790808C	UNION TEE ESPIGA 1/2" TODOS LADOS

BRONCE



S62C- 4	CONEXIÓN UNION TUERCA Y BARRIL 1/4"
S62C- 6	CONEXIÓN UNION TUERCA Y BARRIL 3/8"
S62C- 8	CONEXIÓN UNION TUERCA Y BARRIL 1/2"



S68C-4-2	CONEXIÓN TUERCA Y BARRIL 1/4" A MACHO 1/8" NPT
S68C-4-4	CONEXIÓN TUERCA Y BARRIL 1/4" A MACHO 1/4"NPT
S68C-6-4	CONEXIÓN TUERCA Y BARRIL 3/8" A MACHO 1/4"NPT
S68C-6-6	CONEXIÓN TUERCA Y BARRIL 3/8" A MACHO 3/8"NPT
S68C-8-6	CONEXIÓN TUERCA Y BARRIL 1/2" A MACHO 3/8"NPT
S68C-8-8	CONEXIÓN TUERCA Y BARRIL 1/2" A MACHO 1/2"NPT

BRONCE



S171c-6-4 CONEXIÓN TEE TUERCA Y BARRIL 3/8 "MACHO LATERAL 1/4"NPT



S169C-6-4 CONEXIÓN TUERCA Y BARRIL CODO 90°3/8" A MACHO 1/4

S169C-6-6 CONEXIÓN TUERCA Y BARRIL CODO 90°3/8" A MACHO 3/8

S169C-8-8 CONEXIÓN TUERCA Y BARRIL CODO 90°1/2" A MACHO 1/2



S264C- 4 CONEXIÓN TEE UNION TUERCA Y BARRIL 1/4"

S264C- 6 CONEXIÓN TEE UNION TUERCA Y BARRIL 3/8"

S264C- 8 CONEXIÓN TEE UNION TUERCA Y BARRIL 1/2"



S2202P-6-6 CONEXIÓN CODO 90°MACHO 3/8" HEMBRA 3/8" NPT



S2203P-6 CONEXIÓN TEE HEMBRA 3/8 NPT LATON



S222P-2-2 ADAPTADOR BRONCE HEMBRA 1/8" MACHO 1/8"

S222P-4-2 ADAPTADOR BRONCE HEMBRA 1/4" MACHO 1/8"

S222P-6-4 ADAPTADOR BRONCE HEMBRA 3/8" MACHO 1/4"

S222P-8-4 ADAPTADOR BRONCE HEMBRA 1/2" MACHO 1/4"

S222P-8-6 ADAPTADOR BRONCE HEMBRA 1/2" MACHO 3/8"

S222P-12-8 ADAPTADOR BRONCE HEMBRA 3/4" MACHO 1/2"

S222P-16-12 ADAPTADOR BRONCE HEMBRA 1" MACHO 3/4"



S209P-4-2	REDUCCION BUSHING HEXAGONAL DE 1/4" A 1/8" NPT
S209P-6-4	REDUCCION BUSHING HEXAGONAL DE 3/8" A 1/4" NPT
S209P-8-4	REDUCCION BUSHING HEXAGONAL DE 1/2" A 1/4" NPT
S209P-8-6	REDUCCION BUSHING HEXAGONAL DE 1/2" A 3/8" NPT
S209P-12-8	REDUCCION BUSHING HEXAGONAL DE 3/4" A 1/2" NPT
S209P-16-12	REDUCCION BUSHING HEXAGONAL DE 1" A 3/4" NPT



S218P-2	TAPON HEXAGONAL DE LATON 1/8"NPT
S218P-4	TAPON HEXAGONAL DE LATON 1/4"NPT
S218P-6	TAPON HEXAGONAL DE LATON 3/8"NPT
S218P-8	TAPON HEXAGONAL DE LATON 1/2"NPT



S216P-4	NIPLE HEXAGONAL BRONCE 1/4" X 1/4" NPT
S216P-6	NIPLE HEXAGONAL BRONCE 3/8" X 3/8" NPT
S216P-6-4	NIPLE HEXAGONAL BRONCE 3/8" X 1/4"NPT
S216P-8	NIPLE HEXAGONAL BRONCE 1/2" X 1/2" NPT
S216P-8-6	NIPLE HEXAGONAL BRONCE 1/2" X 3/8"NPT
S216P-12	NIPLE HEXAGONAL BRONCE 3/4" X 3/4" NPT



S48F-4-4	CONEXION NIPLE ABOCINADO 45°LATON 1/4"-1/4"
S48F-6-4	CONEXION NIPLE ABOCINADO 45°LATON 3/8"-1/4"
S48F-6-6	CONEXION NIPLE ABOCINADO 45°LATON 3/8"-3/8"
S48F-8-8	CONEXION NIPLE ABOCINADO 45°LATON 1/2"-1/2"
S48F-10-6	CONEXION NIPLE ABOCINADO 45°LATON 5/8"-3/8"
S48F-10-8	CONEXION NIPLE ABOCINADO 45°LATON 5/8"-1/2"
S48F-12-12	CONEXION NIPLE ABOCINADO 45°LATON 3/4"-3/4"



S42F-10	CONEXION UNION ABOCINADO 45°LATON 5/8"-5/8"
S42F-6	CONEXION UNION ABOCINADO 45°LATON 3/8"-3/8"
S42F-8	CONEXION UNION ABOCINADO 45°LATON 1/2"-1/2"



S149F-4-4	CONEXION CODO ABOCINADO 45°LATON 1/4"-1/4"
S149F-6-6	CONEXION CODO ABOCINADO 45°LATON 3/8"-3/8"
S149F-8-6	CONEXION CODO ABOCINADO 45°LATON 1/2"-3/8"
S149F-8-8	CONEXION CODO ABOCINADO 45°LATON 1/2"-1/2"
S149F-10-6	CONEXION CODO ABOCINADO 45°LATON 5/8"-3/8"
S149F-10-8	CONEXION CODO ABOCINADO 45°LATON 5/8"-1/2"



SE2M2-B COPLER DE LATON 1/4" A MACHO NPT 1/4" AGUA

S70GH-12-8CONEXION P/LLAVE DE JARDIN MACHO 3/4" A MACHO 1/2"
S71GH-12-12CONEXION P/LLAVE DE JARDIN MACHO 3/4" A MACHO 3/4"



SH76RB-3/4-6z ADAPTADOR MANGUERA 3/4" A ROSCA 3/8" ROTOCHAMBER

159F- 10-8	CONEXIÓN CODO A 45°ABOCINADO LATON 10-1/2 NPT
159F- 4-4	CONEXIÓN CODO A 45°ABOCINADO LATON 04-1/4NPT
159F- 6-6	CONEXIÓN CODO A 45°ABOCINADO LATON 06-3/8 NPT
159F- 8-6	CONEXIÓN CODO A 45°ABOCINADO LATON 08-3/8 NPT
159F- 8-8	CONEXIÓN CODO A 45°ABOCINADO LATON 08-1/2 NPT
159F- 12-12	CONEXIÓN CODO A 45°ABOCINADO LATON 12-3/4NPT



AQ62P-2CONEXIÓN UNION LATON DOT 1/8" AQ62-DOT-4CONEXIÓN UNION LATON DOT 1/4" AQ62-DOT-8CONEXIÓN UNION LATON DOT 1/2" AQ62-DOT-6CONEXIÓN UNION LATON DOT 3/8" AQ62-DOT-10CONEXIÓN UNION LATON DOT 5/8"

AQ69-DOTS-10x8	CONEXIÓN CODO 90°LATON DOT 5/8-1/2NPT
AQ69-DOTS-4x6	CONEXIÓN CODO 90°LATON DOT 1/4-3/8NPT
AQ69-DOTS-4x2	CONEXIÓN CODO 90°LATON DOT 1/4-1/18NPT
AQ69-DOTS-4x4	CONEXIÓN CODO 90°LATON DOT 1/2-1/2NPT
AQ69-DOTS-8x6	CONEXIÓN CODO 90°LATON DOT 1/2-3/8NPT
AQ69-DOTS-6x2	CONEXIÓN CODO 90°LATON DOT 3/8-1/8NPT
AQ69-DOTS-6x6	CONEXIÓN CODO 90°LATON DOT 3/8-3/8NPT
AQ69-DOTS-6x4	CONEXIÓN CODO 90°LATON DOT 3/8-1/4NPT
AQ69-DOT-6x8	CONEXIÓN CODO 90°LATON DOT 3/8-1/2NPT
AQ69-DOT-8x8	CONEXIÓN CODO 90°LATON DOT 1/2-1/2NPT





AQ72-DOT-6x4	CONEXIÓN TEE LATON DOT 3/8-1/4NPT
AQ72-DOT-6x6	CONEXIÓN TEE LATON DOT 3/8-3/8NPT
AQ64-DOT-4	CONEXIÓN TEE UNION LATON DOT 1/4
AQ72-DOTS-6x4	CONEXIÓN TEE LATON DOT 3/8-1/4NPT .



AQ68-DOT-4x4	CONEXIÓN RECTA LATON DOT 1/4-1/4NPT
AQ68-DOT-6x2	CONEXIÓN RECTA LATON DOT 3/8-1/8NPT
AQ68-DOT-8x6	CONEXIÓN RECTA LATON DOT 1/2-3/8NPT
AQ68-DOT-8x4	CONEXIÓN RECTA LATON DOT 1/2-1/2NPT
AQ68-DOT-4x2	CONEXIÓN RECTA LATON DOT 1/4-1/8NPT
AQ68-DOT-5/32x1	CONEXIÓN RECTA LATON DOT 5/32-1/6NPT
AQ68-DOT-5/32x2	CONEXIÓN RECTA LATON DOT 5/32-1/8NPT
AQ68-DOT-6x4	CONEXIÓN RECTA LATON DOT 3/8-1/4NPT
AQ68-DOT-8x8	CONEXIÓN RECTA LATON DOT 1/2-1/2NPT
AQ68-DOT-12x8	CONEXIÓN RECTA LATON DOT 3/4-1/2NPT



S2FM2-B	COPLE RAPIDO NEUMATICO 1/4 ROSCA MACHO 1/4 BRONCE
S2FM3-B	COPLE RAPIDO NEUMATICO 1/4 ROSCA MACHO 3/8 BRONCE

4FM4	COPLE RAPIDO NEUMATICO 1/2 ROSCA MACHO 1/2 ACERO
------	--



S2FB2-B	COPLE RAPIDO NEUMATICO 1/4 CON ESPIGA DE 1/4
S2FB3-B	COPLE RAPIDO NEUMATICO 1/4 CON ESPIGA DE 3/8

4FB4	COPLE RAPIDO NEUMATICO 1/2 CON ESPIGA DE 1/2 ACERO
------	--



S2FF2-	COPLE RAPIDO NEUMATICO 1/4 A HEMBRA 1/4 BRONCE
--------	--

B 4FF4	COPLE RAPIDO NEUMATICO 1/2 A HEMBRA 1/2 ACERO
--------	---



1240-04-06	CONEXION CODO 45° SAE O-Ring 04 A JIC37 06
1240-06-06	CONEXION CODO 45° SAE O-Ring 06 A JIC37 06
1240-08-06	CONEXION CODO 45° SAE O-Ring 08 A JIC37 06
1240-08-08	CONEXION CODO 45° SAE O-Ring 08 A JIC37 08
1240-10-08	CONEXION CODO 45° SAE O-Ring 10 A JIC37 08

SD2F3	NIPLE RAPIDO NEUMATICO ¼ ROSCA HEMBRA 3/8
-------	---

SD2F2	NIPLE RAPIDO NEUMATICO ¼ ROSCA HEMBRA 1/4
-------	---

D4F4	NIPLE RAPIDO NEUMATICO 1/2 ROSCA HEMBRA 1/2
------	---



SD2S2	NIPLE RAPIDO NEUMATICO RAPIDO 1/4 CON ESPIGA 1/4
-------	--

SD2S3	NIPLE RAPIDO NEUMATICO RAPIDO 1/4 CON ESPIGA 3/8
-------	--

D4B4	NIPLE RAPIDO NEUMATICO 1/2" CON ESPIGA 1/2"
------	---



SD2M1	NIPLE RAPIDO NEUMATICO 1/4 ROSCA MACHO 1/8
-------	--

SD2M2	NIPLE RAPIDO NEUMATICO 1/4 ROSCA MACHO 1/4
-------	--

SD2M3	NIPLE RAPIDO NEUMATICO 1/4 ROSCA MACHO 3/8
-------	--

D4M4	NIPLE RAPIDO NEUMATICO 1/2 ROSCA MACHO 1/2
------	--

BRONCE | RAPIDOS



S20120-2-4	CONEXIÓN REUTILIZABLE 1/8" NPT A MANG 1/4"
S20120-6-6	CONEXIÓN REUTILIZABLE 3/8" NPT A MANG 3/8"
S20120-8-8	CONEXIÓN REUTILIZABLE 1/2" NPT A MANG 1/2"

S20620-4-4	CONEXIÓN REUTILIZABLE 1/4" JIC37 A MANG 1/4"
S20620-6-6	CONEXIÓN REUTILIZABLE 3/8" JIC37 A MANG 3/8"
S20620-8-8	CONEXIÓN REUTILIZABLE 1/2" JIC37 A MANG 1/2"
S20620-10-10	CONEXIÓN REUTILIZABLE 5/8" JIC37 A MANG 5/8"



AC0608RU	CONEXIÓN HEMBRA REUSABLE PARA ROTOCHAMBER A MANG 3/8"
----------	---



S1238-04-06	CONEXION CODO 90° JIC 37 3/8 A ORING DE 1/4
S1238-06-06	CONEXION CODO 90° JIC 37 3/8 A ORING DE 3/8
S1238-08-06	CONEXION CODO 90° JIC 37 3/8 A ORING DE 1/2
S1238-08-08	CONEXION CODO 90° JIC 37 1/2 A ORING DE 1/2
S1238-10-08	CONEXION CODO 90° JIC 37 5/8 A ORING DE 1/2



S1231-06-06	NIPLE CUERDA MACHO JIC 37 3/8 A ORING DE 3/8
S1231-06-08	NIPLE CUERDA MACHO JIC 37 1/2 A ORING DE 3/8
S1231-08-06	NIPLE CUERDA MACHO JIC 37 3/8 A ORING DE 1/2
S1231-08-08	NIPLE CUERDA MACHO JIC 37 1/2 A ORING DE 1/2
S1231-10-08	NIPLE CUERDA MACHO JIC 37 1/2 A ORING DE 5/8

S2404-4-4	NIPLE MACHO NPT 1/4 A MACHO JIC37 1/4
S2404-6-6	NIPLE MACHO NPT 3/8 A MACHO JIC37 3/8
S2404-8-8	NIPLE MACHO NPT 1/2 A MACHO JIC37 1/2
S2404-12-12	NIPLE MACHO NPT 3/4 A MACHO JIC37 3/4
S2404-16-16	NIPLE MACHO NPT 1 A MACHO JIC37 1



S2700LN-4	PASAMUROS CUERDA JIC 1/4"
S2700LN-6	PASAMUROS CUERDA JIC 3/8"
S2700LN-8	PASAMUROS CUERDA JIC 1/2"
S2700LN-10	PASAMUROS CUERDA JIC 5/8"
S2700LN-12	PASAMUROS CUERDA JIC 3/4"
S2700LN-16	PASAMUROS CUERDA JIC 1"



S5000- 2	COPLA HEMBRA NPT 1/8" X 1/8"
S5000- 4	COPLA HEMBRA NPT 1/4" X 1/4"
S5000- 6	COPLA HEMBRA NPT 3/8" X 3/8"
S5000- 8	COPLA HEMBRA NPT 1/2" X 1/2"
S5000- 12	COPLA HEMBRA NPT 3/4" X 3/4"
S5000- 16	COPLA HEMBRA NPT 1" X 1"
S5000- 20	COPLA HEMBRA NPT 1-1/4" X 1-1/4"



S2405-4-4	CONEXIÓN MACHO JIC37 1/4" A HEMBRA NPT 1/4"
S2405-6-4	CONEXIÓN MACHO JIC37 3/8" A HEMBRA NPT 1/4"
S2405-6-6	CONEXIÓN MACHO JIC37 3/8" A HEMBRA NPT 3/8"
S2405-8-6	CONEXIÓN MACHO JIC37 1/2" A HEMBRA NPT 3/8"
S2405-8-8	CONEXIÓN MACHO JIC37 1/2" A HEMBRA NPT 1/2"
S2405-10-8	CONEXIÓN MACHO JIC37 5/8" A HEMBRA NPT 1/2"
S2405-12-12	CONEXIÓN MACHO JIC37 3/4" A HEMBRA NPT 3/4"
S2405-16-16	CONEXIÓN MACHO JIC37 1" A HEMBRA NPT 1"
S2405-20-20	CONEXIÓN MACHO JIC37 1-1/4" A HEMBRA NPT 1-1/4"



S1254- 04H	TAPON MACHO HEXAGONAL JIC 37 1/4
S1254- 06H	TAPON MACHO HEXAGONAL JIC 37 3/8
S1254- 08H	TAPON MACHO HEXAGONAL JIC 37 1/2"
S1254- 10H	TAPON MACHO HEXAGONAL JIC 37 5/8



SFS2404-4-4	NIPLE MACHO CARA PLANA 4 A MACHO NPT 1/4
SFS2404-6-6	NIPLE MACHO CARA PLANA 6 A MACHO NPT 3/8
SFS2404-8-8	NIPLE MACHO CARA PLANA 8 A MACHO NPT 1/2
SFS2404-12-12	NIPLE MACHO CARA PLANA 12 A MACHO NPT 3/4
SFS2404-16-16	NIPLE MACHO CARA PLANA 16 A MACHO NPT 1"



S5404- 4	NIPLE CUERDA NPT 1/4 X 1/4
S5404- 6	NIPLE CUERDA NPT 3/8 X 3/8
S5404- 8	NIPLE CUERDA NPT 1/2 X 1/2



S1251- 02H	TAPON MACHO HEXAGONAL NPT 1/8
S1251- 04H	TAPON MACHO HEXAGONAL NPT 1/4
S1251- 06H	TAPON MACHO HEXAGONAL NPT 3/8
S1251- 08H	TAPON MACHO HEXAGONAL NPT 1/2
S1251- 12H	TAPON MACHO HEXAGONAL NPT 3/4
S1251- 16H	TAPON MACHO HEXAGONAL NPT 1



S5406-4-2	REDUCCION BUSHING NPT 1/4" MACHO A HEMBRA 1/8"
S5406-6-2	REDUCCION BUSHING NPT 3/8" MACHO A HEMBRA 1/8"
S5406-6-4	REDUCCION BUSHING NPT 3/8" MACHO A HEMBRA 1/4"
S5406-8-4	REDUCCION BUSHING NPT 1/2" MACHO A HEMBRA 1/4"
S5406-8-6	REDUCCION BUSHING NPT 1/2" MACHO A HEMBRA 3/8"
S5406- 12-6	REDUCCION BUSHING NPT 3/4" MACHO A HEMBRA 3/8"
S5406- 12-8	REDUCCION BUSHING NPT 3/4" MACHO A HEMBRA 1/2"
S5406-16-12	REDUCCION BUSHING NPT 1" MACHO A HEMBRA 3/4"
S5406- 16-8	REDUCCION BUSHING NPT 1" MACHO A HEMBRA 1/2"

ADAPTADORES



S2501-4-4	CONEXION CODO MACHO 90°JIC 37 1/4" A NPT 1/4"
S2501-6-4	CONEXION CODO MACHO 90°JIC 37 3/8" A NPT 1/4"
S2501-6-6	CONEXION CODO MACHO 90°JIC 37 3/8" A NPT 3/8"
S2501-8-4	CONEXION CODO MACHO 90°JIC 37 1/2" A NPT 1/4"
S2501-8-6	CONEXION CODO MACHO 90°JIC 37 1/2" A NPT 3/8"
S2501-8-8	CONEXION CODO MACHO 90°JIC 37 1/2" A NPT 1/2"
S2501-10-12	CONEXION CODO MACHO 90°JIC 37 5/8" A NPT 3/4"
S2501-10-8	CONEXION CODO MACHO 90°JIC 37 5/8" A NPT 1/2"
S2501-12-12	CONEXION CODO MACHO 90°JIC 37 3/4" A NPT 3/4"
S2501-16-12	CONEXION CODO MACHO 90°JIC 37 1" A NPT 3/4"
S2501-16-16	CONEXION CODO MACHO 90°JIC 37 1" A NPT 1"
S2501-20-20	CONEXION CODO MACHO 90°JIC 37 1 1/4" A NPT 1 1/4"
S2501-24-24	CONEXION CODO MACHO 90°JIC 37 1 1/2" A NPT 1 1/2"



S6505- 4 CONEXION MACHO NPT 1/4 A HEMBRA GIRATORIA JIC 1/4



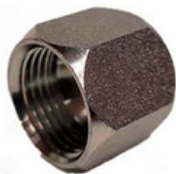
S1204-04-04	CONEXIÓN MACHO UNION JIC 37 1/4 X 1/4
S1204-06-06	CONEXIÓN MACHO UNION JIC 37 3/8 X 3/8
S1204-08-08	CONEXIÓN MACHO UNION JIC 37 1/2 X 1/2
S1204-10-10	CONEXIÓN MACHO UNION JIC 37 5/8 X 5/8



S8010-4NIPLE HIDRAULICO AGRICOLA VALVULA DE BOLA 1/4" NPT



S1255- 04H	TAPON MACHO HEXAGONAL SAE CON ORING 1/4"
S1255- 06H	TAPON MACHO HEXAGONAL SAE CON ORING 3/8"
S1255- 12H	TAPON MACHO HEXAGONAL SAE CON ORING 3/4"



5406C-4	TAPON HEMBRA NPT 1/4 ACERO
5406C-6	TAPON HEMBRA NPT 3/8 ACERO
5406C-8	TAPON HEMBRA NPT 1/2 ACERO
5406C-10	TAPON HEMBRA NPT 5/8 ACERO



0304C-4	TAPON HEMBRA JIC37 04 ACERO
0304C-6	TAPON HEMBRA JIC37 06 ACERO
0304C-8	TAPON HEMBRA JIC37 08 ACERO
0304C-10	TAPON HEMBRA JIC37 10 ACERO

ADAPTADORES



S1404-4-4	CONEXION MACHO NPT 1/4 A HEMBRA GIRATORIA NPSM 1/4
S1404-6-6	CONEXION MACHO NPT 3/8 A HEMBRA GIRATORIA NPSM 3/8



8MQP-8FP NIPLA HIDRAULICO AGRICOLA VÁLVULA DE PIN 1/4" NP



S90H-4	VALVULA DE ESFERA HEMBRA 1/4"NPT
S90H-6	VALVULA DE ESFERA HEMBRA 3/8" NPT
S90H-8	VALVULA DE ESFERA HEMBRA 1/2"NPT
S90H-12	VALVULA DE ESFERA HEMBRA 3/4"NPT
S90H-16	VALVULA DE ESFERA HEMBRA 1"NPT



YP-BW-51 CRIMPADORA AUTOMATICA DE 1/4" A 2"

Mangueras y Conexiones



CAR&SIL

Atención y rapidez es nuestro compromiso



Ing. Francisco Cardona



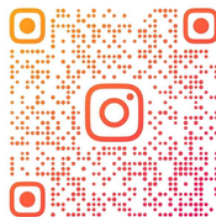
812-514-5511

818-025-9411

812-661-4811



@Mangueras&ConexionesCarsil



@MANGUERASYCONEXIONESCARASIL



@manguerasyconexcarsil